

รายงานการปฏิบัติงาน
สำรวจ ป้องกัน กำจัดโรคแมลงศัตรูต้นไม้ บำรุงรักษาต้นไม้ขนาดใหญ่ในเขตพระราชฐาน
ณ โครงการชั่งหัวมันตามพระราชดำริ จังหวัดเพชรบุรี
ศูนย์สนับสนุนการปลูกและบำรุงรักษาต้นไม้ขนาดใหญ่ในเขตพระราชฐาน
สำนักฟื้นฟูและพัฒนาพื้นที่อนุรักษ์
ระหว่างวันที่ ๓๐ มีนาคม - ๑ เมษายน ๒๕๖๑

ศูนย์สนับสนุนการปลูกและบำรุงรักษาต้นไม้ขนาดใหญ่ในเขตพระราชฐาน สำนักฟื้นฟูและพัฒนาพื้นที่อนุรักษ์ โดย นายพุดติพงษ์ พุ่มวิเศษ นักวิชาการป่าไม้ปฏิบัติการ พร้อมด้วย นายจำลอง เพ็งอ่อน ช่างเครื่องยนต์ ระดับ ช ๒ ได้เดินทางไปปฏิบัติงานสำรวจ ป้องกัน กำจัดโรคแมลงศัตรูต้นไม้ บำรุงรักษาต้นไม้ขนาดใหญ่ในเขตพระราชฐาน ณ โครงการชั่งหัวมันตามพระราชดำริ จังหวัดเพชรบุรี ผลการสำรวจพบว่า ต้นไม้ในพื้นที่โดยรวมมีสุขภาพดี ต้นไม้แตกใบเป็นพุ่มกว้าง มีการเติบโตทางความสูง ไม้ผลที่ได้ทำการปลูกเมื่อปี พ.ศ. ๒๕๕๙ พบว่ามีการออกผลเป็นจำนวนมาก เช่น ต้นมะม่วง และต้นขนุน แต่พบว่าไม้ค้ำยันต้นไม้หลายต้นมีการผุพัง อันเนื่องจากการทำลายของปลวกและลมพายุ คณะเจ้าหน้าที่จึงได้ทำการรื้อถอนไม้ค้ำยันต้นไม้บางต้นที่ล้มทับต้นไม้ออกไปก่อน และได้แจ้งเจ้าหน้าที่ผู้ดูแลโครงการฯ เพื่อร่วมดำเนินการเข้าทำการสำรวจต้นไม้ที่ต้องดำเนินการติดตั้งไม้ค้ำยันต้นไม้ใหม่ต่อไป สำหรับการแก้ไขสุขภาพของต้นไม้ที่ปลูกใหม่ คณะเจ้าหน้าที่จะได้เดินทางมาควบคุมดูแลในครั้งต่อไป



๑

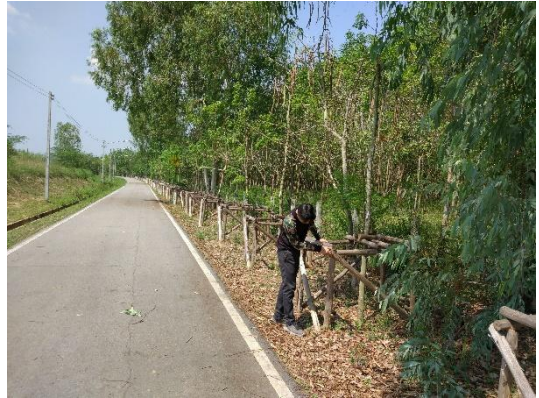


๒

ภาพที่ ๑ - ๒ เจ้าหน้าที่ทำการสำรวจสุขภาพของต้นไม้ ณ โครงการชั่งหัวมันตามพระราชดำริ
จังหวัดเพชรบุรี



๓



๔

ภาพที่ ๓ - ๔ เจ้าหน้าที่ทำการสำรวจสุขภาพของต้นไม้ และสภาพของไม้ค้ำยันต้นไม้ ณ โครงการชั่งหัวมัน ตามพระราชดำริ จังหวัดเพชรบุรี



๕



๖

ภาพที่ ๕ - ๖ ผลของต้นขนุนที่ทำการปลูกโดยศูนย์สนับสนุนฯ เมื่อปี พ.ศ. ๒๕๕๙ ณ โครงการชั่งหัวมัน ตามพระราชดำริ จังหวัดเพชรบุรี



๗



๘

ภาพที่ ๗ - ๘ เจ้าหน้าที่ได้ทำการรื้อถอนไม้ค้ำยันต้นไม้ที่ถูกปลวกเข้าทำลาย และโดนลมพายุพัดล้มทับ ต้นไม้ ณ โครงการชั่งหัวมันตามพระราชดำริ จังหวัดเพชรบุรี